



# ～呼吸器内科に親しむ会～ 「第15回神奈川※医学生胸部画像診断セミナー」

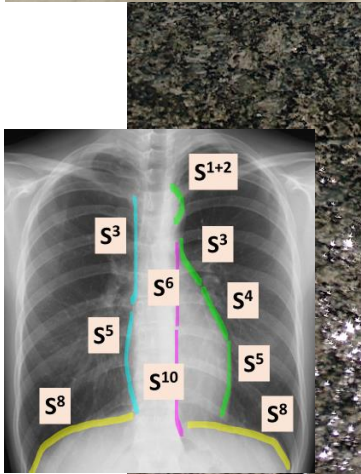
主催  
横浜市立大学  
聖マリアンナ医科大学  
(共催: 日本呼吸器学会関東支部会)

11月28日(土)13:30～18:30

会場  
横浜市立大学みなとみらいサテライトキャンパス  
横浜ランドマークタワー7階

(※県外からの参加希望の方も歓迎いたします)

胸部X線読影技術を通して、  
呼吸器疾患の理解を深めよう！！



<代表世話人>

聖マリアンナ医科大学横浜市西部病院 呼吸器内科 駒瀬 裕子  
横浜市立大学大学院医学研究科 呼吸器病学 金子 猛

<お問い合わせ先>

横浜市立大学大学院医学研究科 呼吸器病学 原悠/新海正晴

Email: bronchiole0723@yahoo.co.jp



## ～プログラム～

# 「第15回神奈川医学生胸部画像診断セミナー」

X月YY日(土)

- |             |  |
|-------------|--|
| 総合進行:       | 横浜市大 原   |
| 13:30       | 開会挨拶(横浜市大:金子先生)  |
| 13:30-40    | プレクイズ  |
| 13:40-14:30 | レントゲン読影の神髄<br>(横浜市大:金子)                                |
| 14:40-16:30 | 寺子屋形式での読影勉強会<br>・1ブース:青木 or 田上<br>・2ブース:平馬<br>・3ブース:若林 |
| 16:30-17:00 | ポストクイズ<br>閉会挨拶(聖マリアンナ:駒瀬先生)                            |



## ～プログラム～

# 「第15回神奈川医学生胸部画像診断セミナー」

講師名簿(敬称略)

横浜市立大学附属病院 呼吸器内科

金子猛

原悠(事務局)

青木絢子

田上陽一

室橋光太

長澤遼

横浜市立大学附属市民総合医療センター 呼吸器病センター

工藤誠

平馬暢之

聖マリアンナ医科大学横浜市西部病院

駒瀬裕子

村岡弘海

藤沢市民病院 呼吸器内科

若林綾