

第76回呼吸器合同北陸地方会

第88回 日本結核病学会

第77回 日本呼吸器学会

第62回 日本呼吸器内視鏡学会

第47回 日本サルコイドーシス学会

プログラム

日 程：平成28年 5月21日(土) 13時より

5月22日(日) 9時より

会 場：金沢大学医薬保健学域医学類G棟

〒920-8640 金沢市宝町13-1

TEL:076-265-2275

080-2963-8066

【A会場】 第3講義室

【B会場】 第4講義室

集会長：金沢大学附属病院呼吸器内科 笠原 寿郎

一般社団法人日本結核病学会北陸地方支部 支部長

国立病院機構 七尾病院

藤村 政樹

一般社団法人日本呼吸器学会北陸支部 支部長

新潟大学医歯学総合病院 医科総合診療部

鈴木 榮一

特定非営利活動法人日本呼吸器内視鏡学会北陸支部 支部長

金沢医科大学 呼吸内科学

梶 博久

日本サルコイドーシス学会／肉芽腫性疾患学会北陸支部会 支部長

新潟大学医歯学総合病院 医科総合診療部

鈴木 榮一

金沢へのアクセス



東京方面から金沢へのアクセス

- 航空機利用
羽田空港→小松空港 所要約1時間
(小松空港→金沢駅は北陸鉄道バスで約1時間)
- JR利用
東京→金沢 北陸新幹線 所要約2時間30分

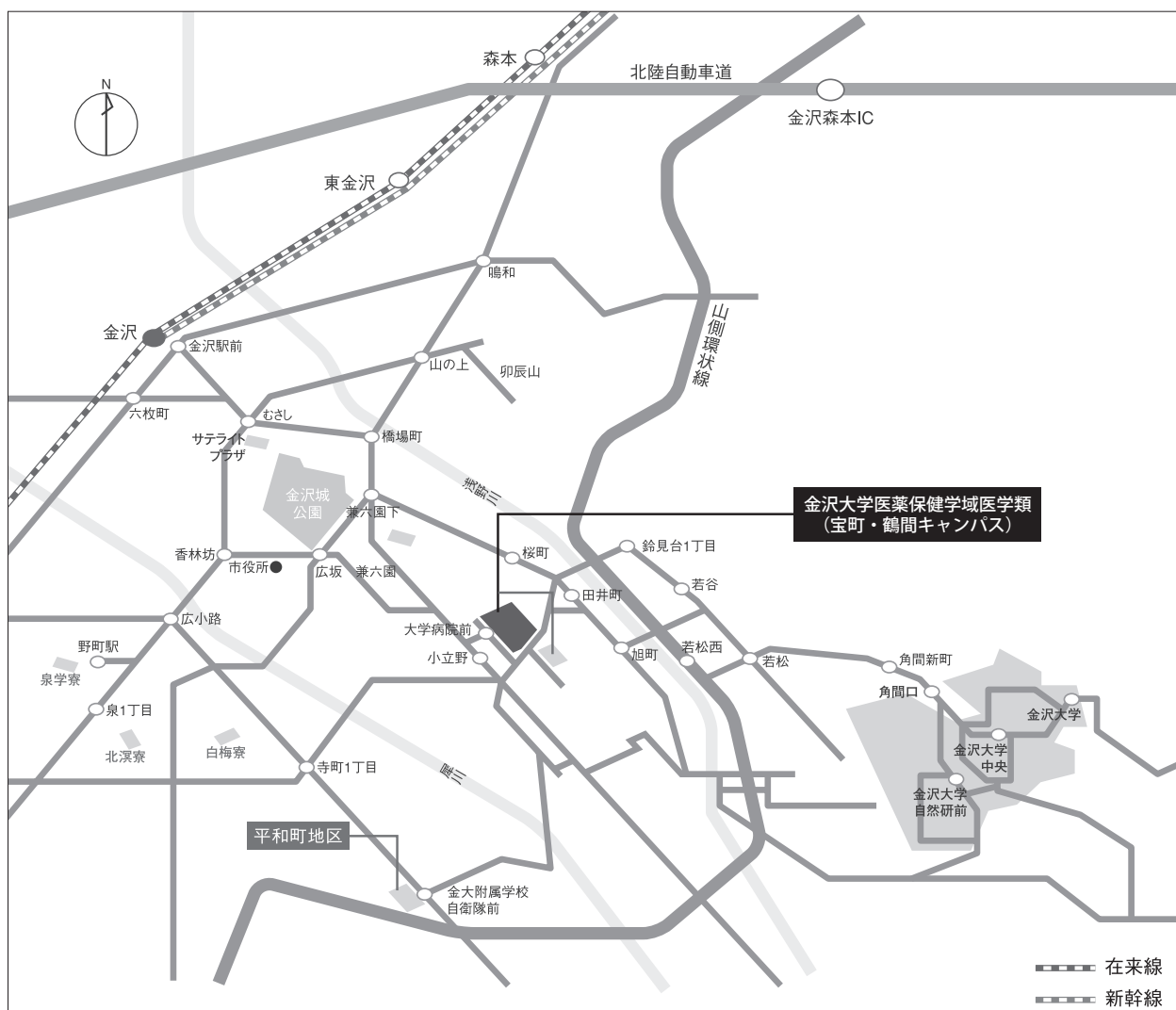
名古屋方面から金沢へのアクセス

- JR利用
名古屋→金沢 新幹線, 特急しらさぎ 所要約2時間40分

大阪・京都方面から金沢へのアクセス

- JR利用
大阪→京都→金沢 特急サンダーバード 所要約2時間40分

金沢駅から会場へのアクセス

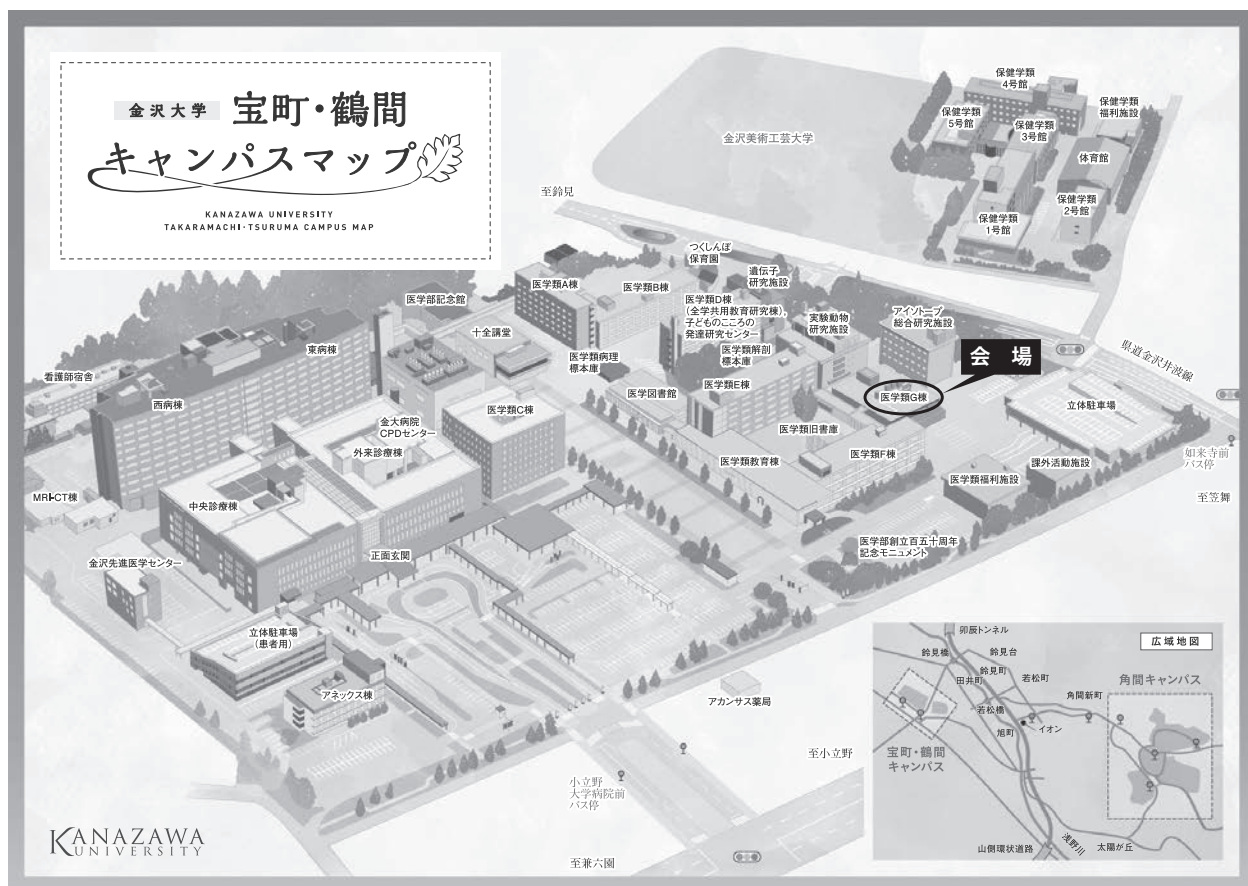


金沢駅からのアクセス〈北陸鉄道バス利用の場合〉

〈「小立野」バス停下車〉まで 所要約20分

- ・ 金沢駅兼六園口(東口)⑦乗場→⑪「東部車庫」行など
- ・ 金沢駅兼六園口(東口)⑥乗場→⑬「湯谷原・医王山」行など
- ・ 金沢駅金沢港口(西口)⑤乗場→⑩「東部車庫」行など

会場のご案内



金沢大学医薬保健学域医学類G棟(宝町・鶴間キャンパス内)

〒920-8640 金沢市宝町13-1

TEL:076-265-2275

【A会場】第3講義室

【B会場】第4講義室

日 程 表

5月21日(土) 1日目

発表7分・質疑応答3分

A会場(第3講義室)	B会場(第4講義室)
13:00-13:10	
開会の挨拶	
13:10-14:00	13:10-13:50
感染症 A-1~A-5 座長：猪又 峰彦 (富山大学附属病院 第一内科) P20	外科症例 B-1~B-4 座長：田村 昌也 (金沢大学附属病院 先進総合外科) P28
14:00-14:50	13:50-14:40
腫瘍1 A-6~A-10 座長：新屋 智之 (国立病院機構 金沢医療センター 呼吸器科) P22	間質性肺炎 B-5~B-9 座長：谷口 浩和 (富山県立中央病院 呼吸器内科) P30
14:50-15:40	14:40-15:30
腫瘍2 A-11~A-15 座長：阿部 徹哉 (新潟大学医歯学総合病院 呼吸器・感染症内科) P24	喘息、稀な疾患 B-10~B-14 座長：水野 史朗 (金沢医科大学病院 呼吸器内科) P32
15:40-16:20	15:40-16:40
腫瘍3 A-16~A-19 座長：梅田 幸寛 (福井大学医学部附属病院 呼吸器内科) P26	研修医セミナー 「肺癌治療のターニングポイント」 司会：丹保 裕一 (金沢大学附属病院 呼吸器内科) 山村 健太 (金沢大学附属病院 呼吸器内科) P12
17:00-	
運営協議会	

5月22日(日) 2日目

発表7分・質疑応答3分

A会場(第3講義室)	B会場(第4講義室)
9:00-9:40	9:00-9:40
研修医セッション1 A-20~A-23 座長：赤井 雅也 (福井赤十字病院 呼吸器内科) P34	研修医セッション2 B-15~B-18 座長：小川 晴彦 (石川県済生会金沢病院 呼吸器内科) P38
9:40-10:30	9:40-10:30
内視鏡 A-24~A-28 座長：西辻 雅 (石川県立中央病院 呼吸器内科) P36	研修医セッション3 B-19~B-23 座長：河岸由紀男 (黒部市民病院 呼吸器内科) P40
10:40-11:40	
特別講演1 「重症喘息に対する最新治療： 気管支サーモプラスティについて」 座長：原 丈介 (金沢大学附属病院 呼吸器内科) 講師：放生 雅章 (国立国際医療研究センター 呼吸器内科) P14	
11:50-12:50	11:50-12:50
ランチョンセミナー 「EGFR遺伝子変異陽性NSCLC治療戦略に おけるパラダイムシフト」 座長：木村 英晴 (金沢大学附属病院 呼吸器内科) 講師：葉 清隆 (国立がん研究センター東病院 呼吸器内科) 共催：アストラゼネカ株式会社 P16	評議員会
12:50-13:00	
研修医セッション優秀演題賞表彰	
13:10-14:10	
特別講演2 「生物統計家による臨床試験デザイン入門」 座長：笠原 寿郎 (金沢大学附属病院 呼吸器内科) 講師：吉村 健一 (金沢大学附属病院 先端医療開発 センター 生物統計学) P18	
14:10-14:20	
閉会の挨拶	

集会のご案内

■はじめに

総合受付で参加受付をお願いします。

会員は、会場費1,000円(研修医・学生・コメディカルは無料)です。

A会場は第3講義室、B会場は第4講義室です。

■貴重品

貴重品はお預かりできませんので、各自で管理をお願いいたします。

■その他のご案内

駐車料金は有料です。

1日150円券を発行します。御希望の先生は受付でお申し出ください。

I. 一般演題

1. 発表のご案内

(ア) 講演時間7分、討論時間3分です。時間厳守をお願いします。

(イ) プレゼンテーション

①各会場ともに、PC発表に限らせていただきます。

②事務局で用意する機器は以下のとおりです。

パソコンのOSはWindows 7、プロジェクターの解析度はXGA(1024×768) 4:3、アプリケーションはPower Point 2007-2013でお願いします。

(ウ) PowerPoint2013をお使いの場合、下記にご留意ください。

①スライドのサイズを「画面にあわせる(4:3)」に変更してからデータを作成してください。

②“スライドショー”の項目で“発表者ツールを使用する”のチェックを外してください。

③標準フォントのご使用をお願いします。

1. 日本語: MS(P)ゴシック、MS(P)明朝

2. 英語: Arial、Century、Times New Roman

④枚数制限はなく、時間内に終了することが条件となります。

⑤発表にはリモートプレゼンシステムを使用いたします。演台にはモニター、キーボード、マウスを設置いたしますので、ご自身でスライドの操作をお願いいたします。

⑥発表データは、USBメモリ、CD-RもしくはDVD-Rに保存してお持ちください。

⑦動画のある先生や、Macintoshの利用をご希望の先生は、ご自身のPCを持参ください。

【ご自身のPCをお持込になる場合】

①iPadやSurface、その他タブレット端末については、動作の保証はできかねます。

ご使用される場合、発表者の皆様の自己責任において、ご使用をお願いします。

②バッテリー切れを防ぐため、必ず付属の電源アダプターをお持ちください。

③スクリーンセーバー、省電力設定などは事前に解除をお願いします。

④プロジェクターとの接続には、Dsub 15ピン外部出力コネクタ(モニター用)が必要です。

Macintosh、または薄型PCをご使用の際は、必ず変換コネクタもご持参ください。

2. スライド受付

(ア) スライド受付の場所は、会議前に設置しています。

*必ず、試写、動作確認とウイルスチェックを行ったデータをお持込みください。

スライド受付では、修正作業などは行えません。

(イ) データの受付時間について

ご発表の30分前までにスライド受付にて試写、発表データの登録を行ってください。

【メディアをお持ちの方】

①データを事務局のPCにコピーし、コピーしたデータについて試写を行ってください。

②コピーしたデータは、合同地方会終了後、確実に消去いたします。

【PC本体をお持ちの方】

①PCを試写モニターに接続し、試写を行ってください。

②試写終了後、ご自身で発表20分前までに会場のPC係にお持ちください。

③PC本体は、発表終了後にデータ受付にて返却いたします。

(ウ) COI申請書の提出について

スライド受付時、利益相反(COI)申請書をご提出ください。(日本呼吸器学会ホームページ→学会について：利益相反、に記載例があります)。発表スライドにも、COI開示についてのスライドを入れてください。

3. 抄録(呼吸器学会は不要)

(ア) スライド受付時に、USBメモリもしくはCD-Rでご持参ください。

(イ) 日本結核病学会は、演題名、演者名を除いて200字以内です。

(ウ) 日本呼吸器内視鏡学会、サルコイドーシス学会は、演題名、演者名を除いて400字以内です。

(エ) 抄録の冒頭に掲載雑誌名を、「結」「内」「サ」で示してください。

(オ) 日本呼吸器学会は、演題名や演者名に変更がある場合のみ上記(ア)の方法でご提出をお願いします。

II. 評議員会

5月22日(日) 午前11時50分からB会場にて行います。

昼食をご用意しております。(弁当代1,000円)評議員の先生はお集まりください。

III. 運営協議会

5月21日(土) 午後5時からA会場にて行います。

IV. 会場費

総合受付で1,000円をお支払いの上、出席証明書のネームプレートをお受け取りください。

V. 年会費

学会事務局受付で、年会費(2,000円)の徴収を行います。昨年度までの会費未納の方は会場に掲示いたしますので、ご確認のうえお支払いください。

VI. 日本呼吸器学会の地方会参加登録について

日本呼吸器学会会員の方は、会場で参加登録が可能です。参加登録は、地方会・教育セミナー各々で登録が必要となります。会員カードをバーコードリーダーで読み取りますので、必ず会員カードをお持ちください。

VII. 研修医セッションの表彰について

研修医セッションでは、優れた演題を審査の上決定し、最優秀演題賞として、5月22日(日)の総会において表彰いたします。

【支部主催学術講演会におけるCOI(利益相反)申告書の提出について】

日本呼吸器学会地方会において、筆頭演者はCOI(利益相反)申告書の提出が義務付けられます。COI申告書の提出なき場合には、受付できませんのでご対応の徹底をお願いします。

以下に留意点を記載いたします。

- ①提出者：筆頭演者のみ
- ②提出時：2013年4月以降開催の地方会の演題登録時
- ③書式：日本呼吸器学会ホームページの利益相反ページより、該当書式(様式1、1-A)をダウンロードして書面またはPDF形式にて提出
http://www.jrs.or.jp/modules/about/index.php?content_id=31

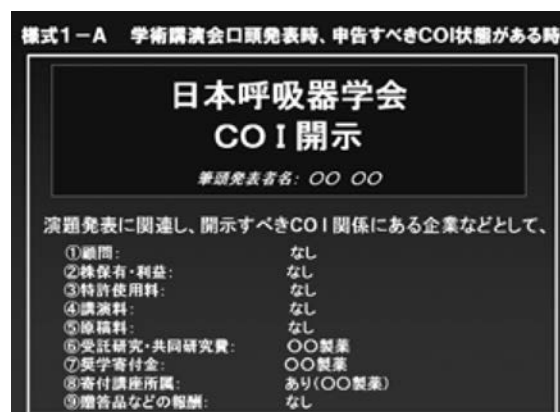
様式1：筆頭発表者のCOI申告書(Word)

様式1-A：学術講演会口頭発表時のスライド例(ppt)

申告すべきCOI状態がない時



申告すべきCOI状態があるとき



④発表スタイル：発表スライドのTOPに、COI状態を記載した画面を表示(様式1-A)(必)

⑤内容：演題登録時の、前年1年間(暦年ベース1月1日～12月31日)のCOI状態を記載し、該当なき場合でも「なし」と記載をお願い致します。

⑥その他：提出義務者は、筆頭演者のみで日本呼吸器学会会員が対象です。また、他学会との合同開催でも、学会員は必要です。地方会によっては、非学会員(含む初期研修医・医学生で体験入会者)が筆頭演者になる場合もありますがその場合には、COI申告書の提出ならびにスライドTOP画面への表示は不要です。

尚、COIの申告書は、当日会場にもご用意させていただきますので、会場での記入も可能です。

◎当日はプログラムをご持参ください。

Ⅷ. 託児所について

託児所を設置いたしております。託児所をご希望されます先生は以下の方法にてご連絡をいただきますようお願い申し上げます。

- ・連絡方法：jrs.76hr@gmail.com までメールにてお申し込みください。
- ・申込期限：平成28年5月19日正午まで受け付けております。
- ・申込内容：子供の名前、生年月日、託児依頼の日、時間帯、連絡先(携帯電話番号)について明記し、お申込みください。
- ・託児所運営：いしかわ子育て財団に学会から委託いたします。

第76回呼吸器合同北陸地方会事務局
金沢大学附属病院呼吸器内科
曾根 崇
〒920-8640 金沢市宝町13-1
TEL 076-265-2275
080-2963-8066

企 画 演 題

日 時：平成28年 5月21日(土) 15時40分より

場 所：B会場 金沢大学医薬保健学域医学類G棟第4講義室

■研修医セミナー (15:40~16:40)

司会：丹保 裕一 (金沢大学附属病院 呼吸器内科)

山村 健太 (金沢大学附属病院 呼吸器内科)

「肺癌治療のターニングポイント」

日 時：平成28年 5月22日(日) 10時40分より

場 所：A会場 金沢大学医薬保健学域医学類G棟第3講義室

■特別講演1 (10:40~11:40)

座長：原 丈介 (金沢大学附属病院 呼吸器内科)

「重症喘息に対する最新治療：気管支サーモプラスティについて」

講師：放生 雅章 (国立国際医療研究センター 呼吸器内科 第二医長)

■ランチョンセミナー (11:50~12:50)

座長：木村 英晴 (金沢大学附属病院 呼吸器内科)

「EGFR遺伝子変異陽性NSCLC治療戦略におけるパラダイムシフト」

講師：葉 清隆 (国立がん研究センター東病院 呼吸器内科 医長)

共催：アストラゼネカ株式会社

■特別講演2 (13:10~14:10)

座長：笠原 寿郎 (金沢大学附属病院 呼吸器内科)

「生物統計家による臨床試験デザイン入門」

講師：吉村 健一 (金沢大学附属病院 先端医療開発センター 生物統計学 特任教授)

司会：丹保 裕一(金沢大学附属病院 呼吸器内科)
山村 健太(金沢大学附属病院 呼吸器内科)

「肺癌治療のターニングポイント」

研修医の先生方とのオープンディスカッション形式ですすめる参加型セミナーです。
研修医以外の先生方も御参加ください。

座長：原 丈介(金沢大学附属病院 呼吸器内科)

「重症喘息に対する最新治療： 気管支サーモプラスティについて」

国立国際医療研究センター 呼吸器内科 第二医長
放生 雅章 先生

所属

(研究開発法人)国立国際医療研究センター第2呼吸器内科医長

主な職歴

- 1987年 北海道大学医学部卒業
国立病院医療センターにて初期・後期研修医
- 1992年 国立国際医療研究センター派遣協力課
中国・ベトナムなど28カ国で呼吸器内科・感染対策などの指導・調査を行う
- 1995年～1996年
カナダ・マギール大学研究フェロー
- 2002年 国立国際医療センター病棟医長、アレルギー科医長併任
- 2010年 国立国際医療研究センター国府台病院呼吸器科医長
- 2013年 国立国際医療研究センター病院第2呼吸器科医長
現在に至る

所属学会

日本内科学会・日本呼吸器学会・日本アレルギー学会・日本結核病学会(専門医、指導医、代議員)
など

座長：木村 英晴(金沢大学附属病院 呼吸器内科)

「EGFR遺伝子変異陽性NSCLC治療戦略における パラダイムシフト」

国立がん研究センター東病院 呼吸器内科 医長
葉 清隆 先生

所属

国立がん研究センター東病院 呼吸器内科(先端医療科併任)

学歴・職歴

1997年3月 熊本大学医学部卒業
1997年5月 熊本大学医学部附属病院第一内科(現：呼吸器内科)入局
1997年～ 熊本大学医学部附属病院、熊本労災病院、熊本地域医療センターで内科研修医
1999年～ 熊本市民病院 呼吸器内科レジデント
2000年～ 三井大牟田病院 呼吸器内科
2001年6月～2004年3月
国立がん研究センター東病院 呼吸器内科レジデント
2004年4月～ 国立がん研究センター東病院 呼吸器内科医員
2013年4月～ 国立がん研究センター早期・探索臨床研究センター 先端医療科医員
2014年5月～ 国立がん研究センター東病院 呼吸器内科医長

学会認定医

日本臨床腫瘍学会がん薬物療法専門医、日本呼吸器学会呼吸器専門医
日本がん治療認定医、日本内科学会認定内科医

所属学会

日本臨床腫瘍学会、日本肺癌学会、日本内科学会、日本呼吸器学会
ASCO(American Society of Clinical Oncology)、IASLC(International Association for the Study of Lung Cancer)、ESMO(European Society for Medical Oncology)

共催：アストラゼネカ株式会社

座長：笠原 寿郎(金沢大学附属病院 呼吸器内科)

「生物統計家による臨床試験デザイン入門」

金沢大学附属病院 先端医療開発センター 生物統計学
吉村 健一 先生

所属

金沢大学附属病院 先端医療開発センター 特任教授
神戸大学大学院医学研究科 生物統計分野 客員教授

学歴・職歴

H. 17年 3月 東京大学大学院医学系研究科博士後期課程修了 博士(保健学)
※大橋靖雄 教授(疫学・生物統計学教室)に師事
H. 17年 4月~18年 9月 国立がんセンター がん予防・検診研究センター情報研究部 研究員
H. 18年 10月~20年 4月 国立がんセンター がん対策情報センター 医学統計室長(初代)
H. 20年 5月~25年 3月 京都大学医学部附属病院 探索医療センター検証部 特別教育研究助教
H. 25年 4月~26年 7月 神戸大学医学部附属病院 臨床研究推進センター 特命准教授
H. 26年 8月~現在 金沢大学附属病院 先端医療開発センター 特任教授

主な兼職歴

H. 15年 3月~20年 3月 日本臨床腫瘍研究グループ(JCOG)データセンター 統計家
H. 17年 4月~20年 3月 東京大学大学院医学系研究科 客員研究員(生物統計学)
H. 22年 4月~25年 3月 (独)国立病院機構名古屋医療センター 客員研究員
H. 25年 4月~27年 3月 順天堂大学 非常勤講師
H. 25年 8月~28年 3月 兵庫県立こども病院 講師(非常勤)
H. 26年 4月~28年 3月 岡山大学 非常勤講師
H. 21年 4月~現在 (公財)先端医療財団臨床研究情報センター(TRI)生物統計家ボード
H. 22年 11月~現在 NPO西日本がん研究機構(WJOG)統計アドバイザー
H. 25年 4月~現在 (公財)先端医療財団先端医療センター治験審査委員会 委員
H. 25年 4月~現在 (一社)九州臨床研究支援センター(CReS九州)統計アドバイザー
H. 26年 4月~現在 愛知県立がんセンター中央病院 客員講師(生物統計)
H. 26年 8月~現在 神戸大学大学院医学研究科 客員教授
H. 27年 1月~現在 日本内視鏡外科学会 統計解析アドバイザー
H. 28年 1月~現在 日本消化器内視鏡学会 欧文誌編集委員(associate editor)

主な専門領域

生物統計学/計量生物学 biostatistics/biometrics
臨床試験の計画・解析に係る統計的方法論 statistical methodology in clinical trials

主な所属学会

American Society of Clinical Oncology(ASCO), European Society for Medical Oncology(ESMO), International Biometric Society/Eastern-North America Region(IBM/ENAR), 日本臨床腫瘍学会(H. 27~学術企画委員会委員; H. 28~臨床試験推進プログラム部会長), 日本消化器内視鏡学会(H. 28~欧文誌編集委員), 日本計量生物学会, 日本疫学会, 日本臨床試験学会

感染症

座長：猪又 峰彦（富山大学附属病院 第一内科）

A-1. 肺結核との鑑別を要したPasteurella multocida肺炎の1例(呼)

富山県立中央病院	呼吸器内科	○正木 康晶、古瀬 秀明、津田 岳志
		鈴木 健介、谷口 浩和
同	放射線診断科	阿保 齊

A-2. Ramucirumab投与中に急速に空洞性陰影が増大した肺結核症の一例(結)

福井赤十字病院	呼吸器内科	○山口 牧子、田畑 未央、奥野 雄大
		多田 利彦、菅野貴世史、塩崎 晃平
		出村 芳樹、赤井 雅也

A-3. 肺アスペルギルス症を合併し、手術を要した肺分画症の1例(呼)

国立病院機構西新潟中央病院	呼吸器内科	○松山 菜穂、齋藤 泰晴、清水 崇
		桑原 克弘、馬場 順子、松本 尚也
		宮尾 浩美、大平 徹郎
同	呼吸器外科	渡辺 健寛、古泉 貴久

A-4. 慢性的な浸潤影を呈したクラミドフィラ肺炎の3例(呼)

国立病院機構西新潟中央病院	呼吸器センター内科	○馬場 順子、松山 菜穂、清水 崇
		松本 尚也、桑原 克弘、宮尾 浩美
		齋藤 泰晴、大平 徹郎

A-5. P.gingivalisによる敗血症性肺塞栓症の1例(呼)

金沢医科大学	呼吸器内科学	○佐久間貴士、加藤 諒、西木 一哲
		中瀬 啓介、野尻 正史、四宮 祥平
		東野 茉莉、高原 豊、齋藤 雅俊
		小島 好司、藤本 由貴、中川 研
		及川 卓、水野 史朗、長内 和弘
		梶 博久

腫瘍1

座長：新屋 智之（国立病院機構 金沢医療センター 呼吸器科）

A-6. エルロチニブからアファチニブへの変更により肝障害の改善と癌性髄膜炎の病勢コントロールが得られた肺腺癌の1例(呼)

富山大学附属病院	第一内科	○田中 宏明、下川 一生、徳井宏太郎 岡澤 成祐、神原 健太、猪又 峰彦 山田 徹、三輪 敏郎、松井 祥子 林 龍二、戸邊 一之
同	臨床腫瘍部	菓子井達彦

A-7. ゲフィチニブ投与にて病勢の進行を緩和し得た非喫煙者のEGFR遺伝子変異陽性混合型小細胞肺癌の1例(呼)

金沢医科大学病院	呼吸器内科	○高原 豊、佐久間貴士、西木 一哲 中瀬 啓介、野尻 正史、加藤 諒 四宮 祥平、東野 茉莉、齋藤 雅俊 小島 好司、藤本 由貴、中川 研 及川 卓、水野 史朗、長内 和弘 梶 博久
----------	-------	--

A-8. HER2陽性の乳癌とEGFR遺伝子変異陽性の非小細胞肺癌の同時重複癌に対してアファチニブでの治療を行った1例(呼)

新潟県立がんセンター新潟病院	内科	○樋浦 徹、庄子 聡、小山 建一 三浦 理、田中 洋史
----------------	----	--------------------------------

A-9. Bevacizumabを含む抗癌剤治療中に腹部大動脈血栓が増大した非小細胞肺癌の一例(呼)

魚沼基幹病院	呼吸器感染症内科	○鈴木 和夫、大橋 和政、高田 俊範
同	総合診療科	赤坂 圭一、石山 貴章
埼玉医科大学国際医療センター 包括的がんセンター	呼吸器内科	各務 博

A-10. Nintedanibを併用し化学療法を行った間質性肺炎合併非小細胞肺癌の1例(呼)

長岡中央総合病院	呼吸器内科	○伊藤 竜、木村 陽介、遠藤 禎郎 岩島 明
----------	-------	---------------------------

腫瘍2

座長：阿部 徹哉（新潟大学医歯学総合病院 呼吸器・感染症内科）

A-11. 心筋転移により完全房室ブロックと心室細動を発症した肺転移合併歯肉癌術後再発の1例(呼)

金沢大学附属病院	呼吸器内科	○米田 太郎、網野 喜彬、小川 尚彦 木場 隼人、酒井 珠美、渡辺 知志 西川 晋吾、高戸 葉月、阿保 未来 原 丈介、曾根 崇、木村 英晴 笠原 寿郎
小松市民病院	呼吸器内科	加瀬 一政、松沼 亮

A-12. 肺病変の自然退縮を認めた多発血管性肉芽腫症の1例(呼)

福井県済生会病院	内科	○武田 仁浩、松井 芳憲、藤田 佳嗣 白崎 浩樹、岡藤 和博
同	呼吸器外科	小林 弘明
同	病理	須藤 嘉子
金沢大学附属病院	呼吸器内科	笠原 寿郎

A-13. 当院におけるニボルマブ使用例の検討(呼)

国立病院機構西新潟中央病院	肺がん治療センター内科	○松本 尚也、馬場 順子、松山 菜穂 清水 崇、桑原 克弘、宮尾 浩美 齋藤 泰晴、大平 徹郎
---------------	-------------	---

A-14. ペメトレキセド+ベバシズマブの維持療法中に期せずしてニボルマブが併用された1例(呼)

福井大学医学部附属病院	呼吸器内科	○森川 美羽、三ツ井美穂、島田 昭和 門脇麻衣子、梅田 幸寛、安齋 正樹 飴嶋 慎吾、石塚 全
-------------	-------	---

A-15. 当院におけるニボルマブ投与15例の治療経験(呼)

厚生連高岡病院	呼吸器内科	○谷村 航太、松岡 寛樹
同	腫瘍内科	柴田 和彦
金沢大学附属病院	呼吸器内科	笠原 寿郎

腫瘍3

座長：梅田 幸寛（福井大学医学部附属病院 呼吸器内科）

A-16. 気管腫瘍による呼吸不全にtumor debulkingが有効であった1例(呼内)

長岡赤十字病院	呼吸器内科	○佐藤 昂、古塩 純、島岡 雄一
		石田 晃、佐藤 和弘
同	呼吸器外科	篠原 博彦、大和 靖

A-17. 胸膜播種、悪性胸水を伴う小細胞肺癌症例の検討(呼)

国立病院機構金沢医療センター	呼吸器科	○新屋 智之、北 俊之、谷 まゆ子
		山村 健太、市川由加里
同	臨床検査科	川島 篤弘
同	放射線科	上村 良一
金沢大学附属病院	呼吸器内科	笠原 寿郎

A-18. 扁桃転移をきたした肺小細胞癌の一例(呼)

富山大学	第一内科	○下川 一生、林 龍二、田中 宏明
		徳井宏太郎、岡澤 成祐、神原 健太
		猪又 峰彦、戸邊 一之
同	地域医療支援学講座	山田 徹
同	保健管理センター	松井 祥子
富山大学附属病院	臨床腫瘍部	三輪 敏郎、菓子井達彦
同	病理部	南坂 尚、中島 隆彦、井村 穰二

A-19. 脳転移を契機に発見された進展期小細胞肺癌を含む同時5重複癌の一例(呼)

厚生連高岡病院	腫瘍内科	○柴田 和彦
同	呼吸器内科	谷村 航太、松岡 寛樹

外科症例

座長：田村 昌也（金沢大学附属病院 先進総合外科）

B-1. 胎児期に診断された肺内気管支原性嚢胞の1切除例(呼内)

石川県立中央病院 呼吸器外科 ○常塚 宣男、田中 伸佳、藤森 英希

B-2. 気胸を契機に発見されたブラ壁発生肺腺癌の1切除例(呼内)

金沢医科大学 呼吸器外科 ○松井 琢真、本野 望、田中 良
町田雄一郎、薄田 勝男、浦本 秀隆

B-3. 短期間で増大傾向を示した巨大ブラの1切除例(呼)

福井大学医学部附属病院 呼吸器外科 ○岡田 晃斉、佐々木正人、左近 佳代

B-4. 緊急処置を必要とした気道出血症例の検討(呼内)

金沢大学 先進総合外科 ○吉田 周平、松本 勲、齋藤 大輔
高田 宗尚、田村 昌也、竹村 博文

間質性肺炎

座長：谷口 浩和 (富山県立中央病院 呼吸器内科)

B-5. 間質性肺炎様の画像所見が併存した肺胞蛋白症の一例(呼)

新潟大学医歯学総合病院	呼吸器感染症内科	○吉澤 和孝、朝川 勝明、阿部 徹哉
		茂呂 寛、青木 信将、渡部 聡
		坂上 拓郎、小屋 俊之、菊地 利明
同	生命科学医療センター	田澤 立之、中田 光

B-6. 家族内発症を認めた夏型過敏性肺臓炎の1例(呼)

金沢医科大学	呼吸器内科学	○中瀬 啓介、佐久間貴士、西木 一哲
		野尻 正史、加藤 諒、四宮 祥平
		東野 茉莉、高原 豊、齋藤 雅俊
		小島 好司、藤本 由貴、及川 卓
		中川 研、水野 史朗、長内 和弘
		梶 博久

B-7. イルベサルタンが原因と考えられた薬剤性肺障害の1例(呼)

国立病院機構金沢医療センター	呼吸器科	○山村 健太、北 俊之、谷 まゆ子
		市川由加里、新屋 智之
同	呼吸器外科	鈴木 光隆、太田 安彦
同	臨床検査科	笠島 里美、川島 篤弘
金沢大学附属病院	呼吸器内科	笠原 寿郎

B-8. 術後の急性増悪にPMXが有効と考えられた間質性肺炎の一例(呼)

新潟県立中央病院	内科	○藤戸 信宏、石田 卓士、藤崎 俊哉
		野崎幸一郎、太田 毅、古川 俊貴
		太田 求磨、小林 理

B-9. 当院で経験した器質化肺炎の検討(呼)

黒部市民病院	呼吸器内科	○村田亜香里、河岸由紀男、矢本 真子
		辻 博

喘息、稀な疾患

座長：水野 史朗 (金沢医科大学病院 呼吸器内科)

B-10. 自然血気胸を発症したリンパ脈管筋腫症の1例(呼)

新潟大学医歯学総合病院	呼吸器感染症内科	○上野 浩志、坂上 拓郎、大嶋 康義 岡島 正明、渡部 聡、阿部 徹哉 茂呂 寛、森山 寛史、小屋 俊之 菊地 利明
-------------	----------	---

B-11. ラパリムス投与後に呼吸機能の安定を認めた1例(呼)

富山大学附属病院	第一内科	○神原 健太、田中 宏明、下川 一生 徳井宏太郎、岡澤 成祐、猪又 峰彦 山田 徹、三輪 敏郎、松井 祥子 林 龍二、戸邊 一之
黒部市民病院	呼吸器内科	河岸由紀男

B-12. 小葉間隔壁肥厚と小粒状影を伴った末梢血好酸球増多症の一例(呼)

新潟市民病院	呼吸器内科	○三科 悠子、宮林 貴大、外山 美央 島 賢治郎、手塚 貴文、伊藤 和彦 塚田 弘樹
--------	-------	--

B-13. NO breathを用いた呼気一酸化窒素濃度測定の変延性・慢性咳嗽診断に対する有用性(呼)

国立病院機構金沢医療センター	呼吸器科	○北 俊之、新屋 智之、市川由加里 山村 健太、谷 まゆ子
金沢大学附属病院	呼吸器内科	笠原 寿郎

B-14. 肺移植により社会復帰が可能となった嚢胞性線維症の一例(呼)

金沢大学附属病院	呼吸器内科	○酒井 珠美、小川 尚彦、網野 喜彬 木場 隼人、渡辺 知志、米田 太郎 西川 晋吾、高戸 葉月、曾根 崇 原 丈介、木村 英晴、阿保 未来 笠原 寿郎
やわたメディカルセンター	呼吸器内科	片山 伸幸
石川県立中央病院	呼吸器内科	寺田 七朗
京都大学医学部附属病院	呼吸器外科	青山 晃博、伊達 洋至

研修医セッション1

座長：赤井 雅也 (福井赤十字病院 呼吸器内科)

A-20. 可逆性脳梁膨大部病変を伴ったレジオネラ肺炎の1例(呼)

金沢市立病院	研修医	○長井 一樹
同	呼吸器内科	安井 正英、野村 智、古荘 志保 中積 泰人

A-21. 重症インフルエンザA(H1N1)肺炎の1例(呼)

済生会新潟第二病院	臨床研修センター	○野々村絹子
同	呼吸器内科	田島 俊児、岡島 正明、細井 牧 寺田 正樹
新潟県立中央病院	内科	太田 毅

A-22. 当院における過去5年間の粟粒結核の臨床的検討(結)

長岡赤十字病院	呼吸器内科	○安部 正夫、佐藤 昴、古塩 純
同	感染症内科	島岡 雄一、石田 晃、佐藤 和弘 西堀 武明

A-23. 青果作業員に発症した過敏性肺炎の一例(呼)

金沢大学附属病院	卒後臨床研修センター	○堀尾 浩晃
同	呼吸器内科	渡辺 知志、網野 喜彬、小川 尚彦 木場 隼人、酒井 珠美、米田 太郎 西川 晋吾、阿保 未来、原 丈介 曾根 崇、木村 英晴、笠原 寿郎

内視鏡

座長：西辻 雅 (石川県立中央病院 呼吸器内科)

A-24. 気管支温熱療法を施行した重症気管支喘息の1例(呼内)

新潟大学医歯学総合病院 呼吸器・感染症内科 ○林 正周、渡邊 伸、佐藤美由紀
 穂苅 諭、近藤 利恵、渡部 聡
 青木 信将、大嶋 康義、坂上 拓郎
 阿部 徹哉、茂呂 寛、小屋 俊之
 菊地 利明

A-25. 気管支サーモプラスティを施行した重症気管支喘息の一例(呼内)

金沢大学附属病院 呼吸器内科 ○原 丈介、酒井 珠美、小川 尚彦
 網野 喜彬、渡辺 知志、曾根 崇
 木村 英晴、阿保 未来、笠原 寿郎
 富山市民病院 呼吸器内科 石浦 嘉久
 国立病院機構七尾病院 呼吸器内科 藤村 政樹
 岐阜県総合医療センター 呼吸器内科 浅野 文祐

A-26. 気管支サーモプラスティを施行した高齢気管支喘息の1例(呼内)

富山市民病院 呼吸器内科 ○石浦 嘉久、芝 靖貴、山本 宏樹
 同 呼吸器血管外科 山下 重幸、関 功二、土岐 善紀
 湖東 慶樹、瀬川 正孝
 金沢大学 呼吸器内科 笠原 寿郎、原 丈介、阿保 未来
 国立病院機構七尾病院 呼吸器内科 藤村 政樹
 福井大学 呼吸器内科 安齋 正樹、石塚 全

A-27. 呼吸器インターベンションが長期気道確保に有効であった肺癌気管支内多発転移の一例(呼内)

福井赤十字病院 呼吸器内科 ○出村 芳樹

A-28. EUS-B-FNAにより診断に至ったALK肺癌の一例(呼内)

福井赤十字病院 呼吸器内科 ○奥野 雄大、田畑 未央、山口 牧子
 多田 利彦、菅野貴世史、塩崎 晃平
 出村 芳樹、赤井 雅也

研修医セッション2

座長：小川 晴彦（石川県済生会金沢病院 呼吸器内科）

B-15. 血清及びBAL中のフェリチンが高値を示した溶接工肺の1例(呼)

福井県立病院	初期研修医	○田邊 陽邦
同	呼吸器内科	堀江 秀行、堺 隆大、高崎 俊和
		山口 航、中屋 順哉、小嶋 徹
同	臨床病理科	海崎 泰治

B-16. 気管支喘息を合併し、気管支壁の肥厚を認めたIgG4関連肺疾患の1例(呼)

新潟市民病院	臨床研修センター	○曹 聖鉉
同	呼吸器内科	外山 美央、三科 悠子、宮林 貴大
		手塚 貴文、伊藤 和彦、塚田 弘樹

B-17. 若年発症した間質性肺炎合併、抗CADM-140抗体陽性の amyopathic dermatomyositisの1例(呼)

長岡赤十字病院	臨床研修医	○中島 章博
同	呼吸器内科	石田 晃、佐藤 昂、古塩 純
		島岡 雄一、佐藤 和弘
同	感染症科	西堀 武明
新潟大学医歯学総合病院	呼吸器・感染症内科	朝川 勝明
東海大学医学部	内科学系リウマチ内科学	佐藤 慎二

B-18. 肺原発筋上皮癌の1切除例(呼内)

金沢医科大学	臨床研修センター	○森河 万莉
同	呼吸器外科	本野 望、松井 琢真、田中 良
		町田雄一郎、薄田 勝男、浦本 秀隆

研修医セッション3

座長：河岸由紀男（黒部市民病院 呼吸器内科）

B-19. 繰り返し発症した神経原性肺水腫の一例(呼)

金沢医科大学	臨床研修センター	○久保絵里香
同	呼吸器内科学	四宮 祥平、佐久間貴士、西木 一哲
		中瀬 啓介、野尻 正史、加藤 諒
		高原 豊、齋藤 雅俊、小島 好司
		藤本 由貴、及川 卓、中川 研
		水野 史朗、長内 和弘、梅 博久

B-20. 気胸の再燃を契機に肺癌と診断された1例(呼)

新潟市民病院	研修医	○高橋宏太郎
同	呼吸器内科	外山 美央、三科 悠子、島 賢治郎
		宮林 貴大、手塚 貴文、伊藤 和彦
		塚田 弘樹

B-21. 自然経過で人工呼吸管理を離脱しえた抗ミトコンドリア抗体陽性の2型呼吸不全の1例(呼)

長岡中央総合病院	研修医	○茂木 大輔
同	呼吸器内科	伊藤 竜、木村 陽介、遠藤 禎郎
		岩島 明
同	神経内科	大野 司

B-22. ガイドシースキュレット法によるEWS気管支充填術が有効であった難治性気胸の一例(呼内)

福井赤十字病院	臨床研修医	○八代 憲司
同	呼吸器内科	田畑 未央、山口 牧子、奥野 雄大
		多田 利彦、菅野貴世史、塩崎 晃平
		出村 芳樹、赤井 雅也

B-23. 原発性線毛機能不全症の一例(呼)

石川県立中央病院	呼吸器内科	○湯浅 瑞希、磯野 泰輔、寺田 七朗
		岡崎 彰仁、西辻 雅、西 耕一

呼吸器合同北陸地方会会則

1. 本会の名称を呼吸器合同北陸地方会と称す。
2. 本会の所在地を金沢市宝町13-1 金沢大学附属病院呼吸器内科に置く。
3. 本会則は日本結核病学会・日本呼吸器学会・日本呼吸器内視鏡学会・日本サルコイドーシス学会呼吸器合同北陸地方会(以下本会と略す)の運営に関する規則である。
4. 本会は結核、胸部疾患、気管支疾患、サルコイドーシスおよびその他の肉芽腫性疾患に関する基礎ならびに臨床研究の発表、講演、および教育セミナーを行うことを目的とする。
5. 本会の会員は北陸地区(新潟県、富山県、石川県、福井県)に在住し、胸部疾患の診療あるいは研究に従事しており、本会の会員を希望するものとする。

会員は正会員、準会員、功労会員からなる。会員は以下の資格を必要とする。

- (1) 正会員は日本結核病学会・日本呼吸器学会・日本呼吸器内視鏡学会・日本サルコイドーシス学会のいずれかの会員でなければならない。
 - (2) 上記4学会に所属していないが、本会への入会を希望するものは準会員とする。
 - (3) 満65歳時に正会員で、評議員として過去5年以上地方会に貢献した者は功労会員とする。功労会員は評議員会に出席することができる。
 - (4) 正会員と準会員は別に定める会費を納入する。
6. 本会の目的達成のため、次の役員をおく。

(1) 事務局長(笠原寿郎)	1名
(2) 集会長	1名
(3) 評議員	若干名
(4) 運営協議会委員	若干名
(5) 教育セミナー委員	若干名
(6) ホームページ委員	若干名
 7. 集会長は本会評議員の中から評議員会で選任する。
 - (1) 集会長は本会集会を開催し、運営協議会、評議員会および総会の議長となる。
 - (2) 集会長の任期は次期集会までとする。
 8. 評議員は本会正会員の中から評議員会で選任する。

評議員会は次の事項を審議する。

 - (1) 日本結核病学会・日本呼吸器学会・日本呼吸器内視鏡学会・日本サルコイドーシス学会より諮問ないし委託された事項。
 - (2) 運営協議会で審議された本会運営に関する主要事項。
 - (3) 教育セミナー委員会で審議された教育セミナーに関する事項。
 - (4) その他必要な事項。
 9. 運営協議会委員は日本結核病学会北陸地方支部支部長、日本呼吸器学会北陸地方学会(支部)執行部(支部長、副支部長、幹事、監事)、日本呼吸器内視鏡学会北陸支部支部長、日本サルコイドーシス学会北陸支部支部長、本会事務局長、現集会長、前集会長、次期集会長、教育セミナー委員、ホームページ委員とし、運営協議会は次の事項を審議する。
 - (1) 本会運営に関する主要事項。
 - (2) その他必要な事項。

運営協議会の開催にあたって、集会長は若干名の評議員の参加を求めることができる。

10. 教育セミナー委員は日本呼吸器学会北陸地方学会理事、日本呼吸器学会教育委員、日本呼吸器学会専門医制度審議会委員、教育セミナー開催期の集会長および以上の委員が評議員の中から指名した専任の委員とする。専任の教育セミナー委員の任期はセミナー2回(2年)とし、重任はしない。教育セミナー委員会は同集会長が議長となり、次の事項を審議する。
 - (1) 教育セミナーの企画。
 - (2) その他必要な事項。
11. 事務局長は本会評議員の中から評議員会で選任する。
 - (1) 事務局長は本会の代表者として事務運営を行う
 - (2) 事務局長のもとに事務局をおく
 - (3) 事務局長の任期は2年とし、重任はしない(2年後以降の再任は可)
12. 総会は次の事項を審議する。
 - (1) 評議員会で審議された本会運営に関する主要事項。
 - (2) 本会の予算および決算会計報告(会計年度最初の総会)。
 - (3) その他必要な事項。
13. 本会は年2回以上の集会を開催する。
 - (1) 会員は本会集会の開催通知を受ける。
 - (2) 非会員が集会に参加する場合参加費を支払う。
 - (3) 本会の運営費から各集会に1回100,000円の補助金を出す。
 - (4) 開催地によっては、集会開催の際に、会場費を徴収することができる。
14. 本会の運営に必要な費用は次のものをあてる。
 - (1) 会費：年2,000円
 - (2) 日本結核病学会、日本呼吸器学会および日本呼吸器内視鏡学会からの補助金。
 - (3) 寄付金およびその他の収入。
15. 年会費は事務局が徴収する。
16. 本会の会計年度は毎年4月より翌年3月までとする。
17. 本会則の変更は本会評議員会の議決、ならびに総会の承認によって行う。
18. 本会の設立年月日は、平成元年11月5日とする。

附則 本会則は本会総会の承認を得て平成元年11月5日より施行する。

附則 本会則は平成3年5月11日より施行する。

附則 本会則は平成4年11月15日より施行する。

附則 本会則は平成5年5月29日より施行する。

附則 本会則は平成6年11月27日より施行する。

附則 本会則は平成8年11月17日より施行する。

附則 本会則は平成9年6月1日より施行する。

附則 本会則は平成9年11月16日より施行する。

附則 本会則は平成10年11月22日より施行する。

附則 本会則は平成11年5月21日より施行する。

附則 本会則は平成13年11月18日より施行する。

附則 本会則は平成15年11月16日より施行する。
附則 本会則は平成16年5月16日より施行する。
附則 本会則は平成16年11月14日より施行する。
附則 本会則は平成18年5月14日より施行する。
附則 本会則は平成18年11月26日より施行する。
附則 本会則は平成21年5月24日より施行する。
附則 本会則は平成22年5月30日より施行する。
附則 本会則は平成23年11月27日より施行する。
附則 本会則は平成26年6月1日より施行する。
附則 本会則は平成26年11月9日より施行する。

協賛社名一覧

アストラゼネカ株式会社	グラクソ・スミスクライン株式会社
エーザイ株式会社	小野薬品工業株式会社
中外製薬株式会社	帝人在宅医療株式会社
日本イーライリリー株式会社	ボストン・サイエンティフィック ジャパン株式会社
アステラス製薬株式会社	MSD株式会社
オリンパス株式会社	杏林製薬株式会社
協和発酵キリン株式会社	第一三共株式会社
大正富山医薬品株式会社	大鵬薬品工業株式会社
大日本住友製薬株式会社	チェスト株式会社
日本ベーリンガーインゲルハイム株式会社	ノバルティス ファーマ株式会社
ファイザー株式会社	ブリistol・マイヤーズ株式会社
Meiji Seika ファルマ株式会社	

(以上 順不同)

第76回呼吸器合同北陸地方会の開催にあたり、企業様から広告掲載、共催、協賛をいただきました。
ここに銘記し、そのご厚情に深謝いたします。

第76回呼吸器合同北陸地方会
集会長 笠原 寿郎
金沢大学附属病院呼吸器内科

Theravance
レルベア エリプタは米国 Theravance社と
共同開発した製品です。



RELVAR[®] ELLIPTA[®]



喘息治療配合剤

処方箋医薬品(注意-医師等の処方箋により使用すること)

薬価基準収載

レルベア[®] 100 エリプタ[®] 14・30 吸入用 200 エリプタ[®] 14・30 吸入用

RELVAR[®] ELLIPTA[®]
ビランテロールトリフェニル酢酸塩・
フルチカゾンフランカルボン酸エステル
ドライパウダーインヘラー

「効能・効果」、「用法・用量」、「禁忌を含む使用上の注意」等は、添付文書をご参照ください。

製造販売元(輸入)・資料請求先

グラクソ・スミスクライン株式会社
〒151-8566 東京都渋谷区千駄ヶ谷 4-6-15

グラクソ・スミスクラインの製品に関するお問い合わせ・資料請求先

TEL : 0120-561-007 (9:00~18:00 / 土日祝日および当社休業日を除く)
FAX : 0120-561-047 (24時間受付)

改訂年月2015年4月(MKT)



hve
human health care

患者様の想いを見つめて、 薬は生まれる。

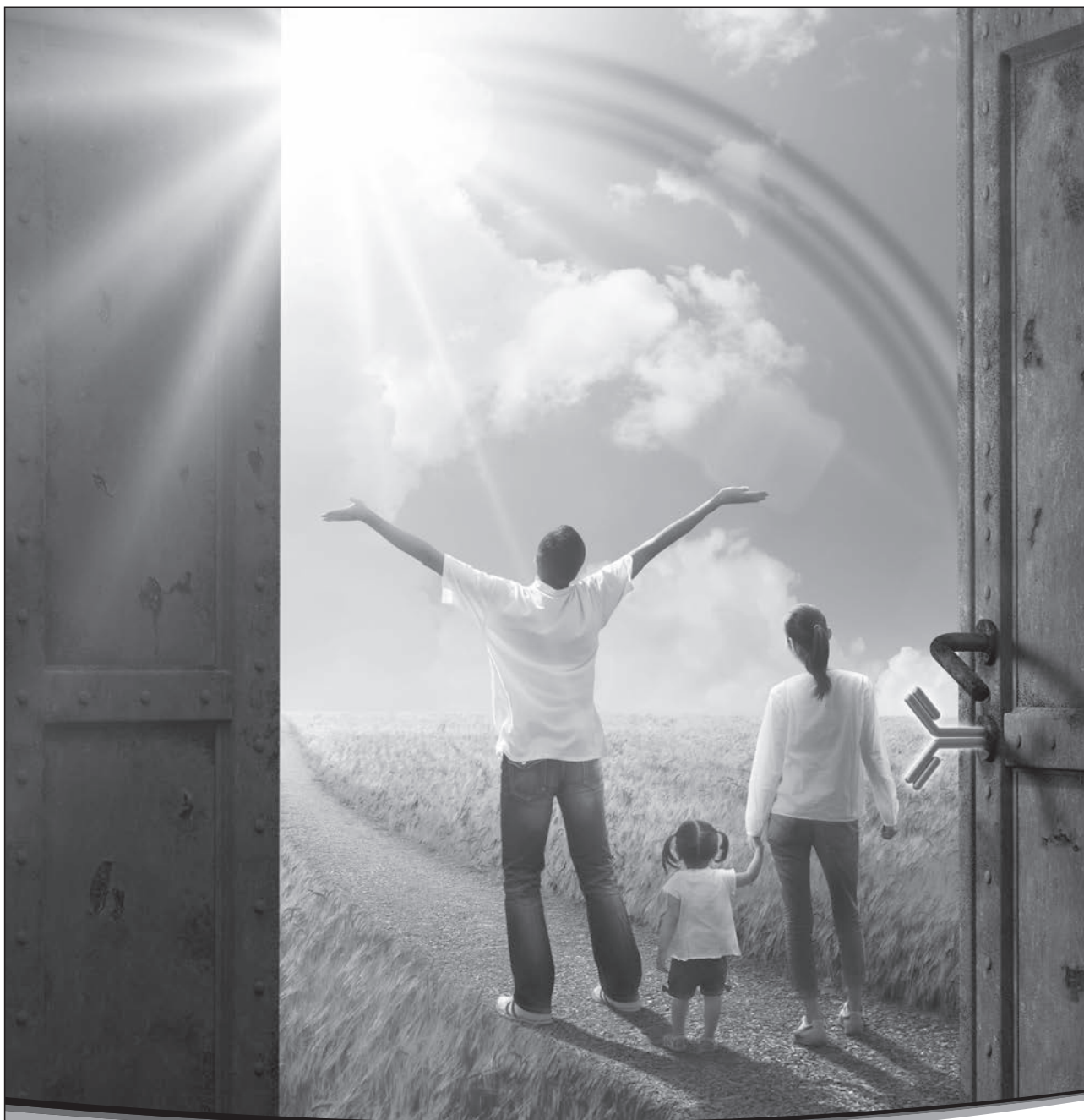
顕微鏡を覗く日も、薬をお届けする日も、見つめています。
病気とたたかう人の、言葉にできない痛みや不安。生きることへの希望。
私たちは、医師のように普段からお会いすることはできませんが、
そのぶん、患者様の想いにまっすぐ向き合っていたいと思います。
治療を続けるその人を、勇気づける存在であるために。
病気を見つめるだけでなく、想いを見つめて、薬は生まれる。
「ヒューマン・ヘルスケア」。それが、私たちの原点です。

ヒューマン・ヘルスケア企業 エーザイ



AFUTURE
Global Alliance

エーザイはWHOのリンパ系フィラリア病制圧活動を支援しています。



薬価基準収載

抗悪性腫瘍剤/ヒト型抗ヒトPD-1モノクローナル抗体

オプジーボ[®] 点滴静注

20mg, 100mg

ニボルマブ(遺伝子組換え)製剤

生物由来製品、劇薬、処方箋医薬品^{注)}

注)注意-医師等の処方箋により使用すること

OPDIVO
(nivolumab)

効能・効果、用法・用量、警告・禁忌を含む使用上の注意等は添付文書をご参照ください。

製造販売(資料請求先)

小野薬品工業株式会社

〒541-8564 大阪市中央区久太郎町1-8-2

プロモーション提携

アストラマイズ株式会社

〒163-1328 東京都新宿区西新宿 6-5-1

2015年9月作成



中外製薬

Roche ロシュグループ



at the Front Line
CHUGAI ONCOLOGY



遺伝子組換えヒトG-CSF製剤

生物由来製品・処方箋医薬品^{注)}

薬価基準収載



イトロジン[®]注

50 μ g
100 μ g
250 μ g

NEUTROGIN[®]

レノグラスチム (遺伝子組換え) 製剤

注) 注意—医師等の処方箋により使用すること

「効能・効果」、「用法・用量」、「用法・用量に関連する使用上の注意」、「【禁忌】を含む使用上の注意」等につきましては、添付文書をご参照下さい。

<http://www.chugai-pharm.co.jp>

(資料請求先)

製造販売元 中外製薬株式会社

〒103-8324 東京都中央区日本橋室町2-1-1

ALIMTA[®]
pemetrexed



代謝拮抗性抗悪性腫瘍剤

劇薬 / 処方せん医薬品 (注意—医師等の処方せんにより使用すること)

薬価基準収載

アリムタ[®] 注射用 100mg
注射用 500mg

Alimta[®] Injection (注射用ペメトレキセドナトリウム水和物)

アリムタ[®] ALIMTA[®] は Eli Lilly and Company の登録商標です

「効能・効果」、「用法・用量」、「警告・禁忌を含む使用上の注意」、「効能・効果に関連する使用上の注意」、「用法・用量に関連する使用上の注意」等については、添付文書をご参照ください。

ALM-A085 (RO) 2013年11月作成

製造販売元(資料請求先)

日本イーライリリー株式会社

〒651-0086 神戸市中央区磯上通7丁目1番5号

Lilly Answers リリーアンサーズ

日本イーライリリー医薬情報問合せ窓口

0120-360-605 (医療関係者向け)

受付時間：月～金 8：45～17：30

HiSpeed SYS-CT
EX: 6438 A 176
Se: 2
SN: 133.50
IM: 9
DPOV 42.2cm
CRBT

kv 120
mA 150

shoulder L
10.00mm/3.511
1157.040
7.09 /ML
13+4815#705-33

ASTRODIAGNOSZ
H 62 990
03 May 2015 512
RF 11.7

抗悪性腫瘍剤 / チロシンキナーゼ阻害剤

タグリッソ[®]錠 40mg・80mg

TAGRISSO[®] Tablets (オシメルチニブメシル酸塩錠) 薬価基準未収載

劇薬 / 処方箋医薬品 (注意 - 医師等の処方箋により使用すること)

発売
準備中

「効能・効果」、「用法・用量」、「警告・禁忌を含む使用上の注意」、「効能・効果に関連する使用上の注意」、
「用法・用量に関連する使用上の注意」については製品添付文書をご参照ください。

製造販売元 [資料請求先] アストラゼネカ株式会社 大阪市北区大深町3番1号 ☎0120-189-115 (問い合わせフリーダイヤル メディカルインフォメーションセンター)
☎0120-259-258 (タグリッソ医療従事者お問い合わせ窓口) 2016年3月作成

まだないくすりを 創るしごと。

世界には、まだ治せない病気があります。

世界には、まだ治せない病気とたたかう人たちがいます。

明日を変える一錠を創る。

アステラスの、しごとです。

www.astellas.com/jp/

明日は変えられる。

Leading Light for Life
アステラス製薬



※外箱のイメージはアジア・パシフィック地域で使用されている外箱であり、日本で発売されるものとは異なります。

■「効能・効果」、「効能・効果に関連する使用上の注意」、「用法・用量」、「用法・用量に関連する使用上の注意」、「禁忌を含む使用上の注意」等については製品添付文書をご参照ください。



製造販売元【資料請求先】

MSD株式会社

〒102-8667 東京都千代田区九段北 1-13-12 北の丸スクエア
<http://www.msd.co.jp/>

2015年2月作成
 CAN15AD016-0220

キャンディン系抗真菌剤 薬価基準収載

カンサイダス®

点滴静注用50mg,70mg
 注射用カスポファンギン酢酸塩

劇薬／処方箋医薬品(注意—医師等の処方箋により使用すること)

OLYMPUS®

Your Vision, Our Future



Advancing the Art of Bronchoscopy

気管支内視鏡医療は新たな極みへ

気管支内視鏡分野のリーディングカンパニーであるオリンパスは、先進の技術で多彩なソリューションを提供してきました。そしていま、観察性能と操作性能のさらなる向上を図り、新たなフラッグシップとなるシステムを完成させました。

臨床の最前線のニーズに応えるために「究極」をめざした新世代の内視鏡システム、EVIS LUCERA ELITE。気管支内視鏡医療に大きな進化をもたらします。

**EVIS LUCERA
ELITE**

オリンパス株式会社

www.olympus.co.jp



Kyorin 

喘息治療配合剤 処方箋医薬品[※]

薬価基準収載

フルティフォーム[®]

50エアゾール56吸入用・120吸入用 125エアゾール56吸入用・120吸入用

Flutiform Aerosol

フルチカゾンプロピオン酸エステル/ホルモテロールフマル酸塩水和物吸入剤
(注)注意—医師等の処方箋により使用すること

効能・効果、用法・用量、禁忌、原則禁忌を含む使用上の注意等については添付文書等をご参照下さい。

杏林製薬株式会社

東京都千代田区神田駿河台四丁目6番地
〈資料請求先:くすり情報センター〉

作成年月:2015.10



フルティフォームの情報は、医療従事者向けWebサイト、キョーリン
 メディカルブリッジよりご覧いただけます。
<https://www.kyorin-medicalbridge.jp>



ニューキノロン系注射用抗菌剤 処方箋医薬品[※]

クラビット[®]

点滴静注バッグ 500mg/100mL
 点滴静注 500mg/20mL

Cravit

CRAVIT[®] (レボフロキサシン水和物注、略名:LVFX)
※注意—医師等の処方箋により使用すること (薬価基準収載)

効能・効果、用法・用量、禁忌を含む使用上の注意等の
 詳細につきましては、製品添付文書をご参照ください。



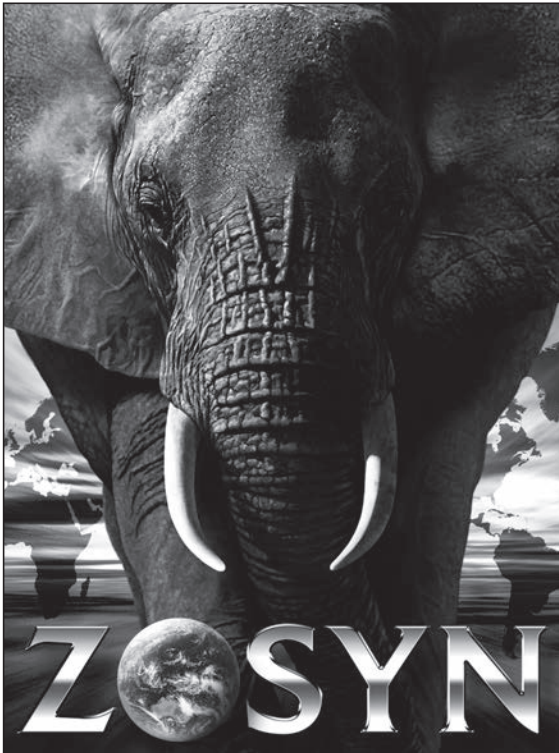
Daiichi-Sankyo

製造販売元 (資料請求先)

第一三共株式会社

東京都中央区日本橋本町3-5-1

2015年9月作成



β-ラクタマーゼ阻害剤配合抗生物質製剤
 日本薬局方 注射用タゾバクタム・ピペラシリン

処方箋医薬品^{※1}
 薬価基準収載

ゾシン[®] 静注用 2.25 / 4.5

注射用タゾバクタム・ピペラシリン

ゾシン[®] 配合点滴静注用バッグ 4.5
ZOSYN[®]

処方箋医薬品^{※1}
 薬価基準収載

(略号：TAZ/PIPC)

注) 注意-医師等の処方箋により使用すること

「効能又は効果」、「用法及び用量」、「禁忌を含む使用上の注意」等については添付文書をご参照ください。



発売 [資料請求先]
大正富山医薬品株式会社
 〒170-8635 東京都豊島区高田3-25-1

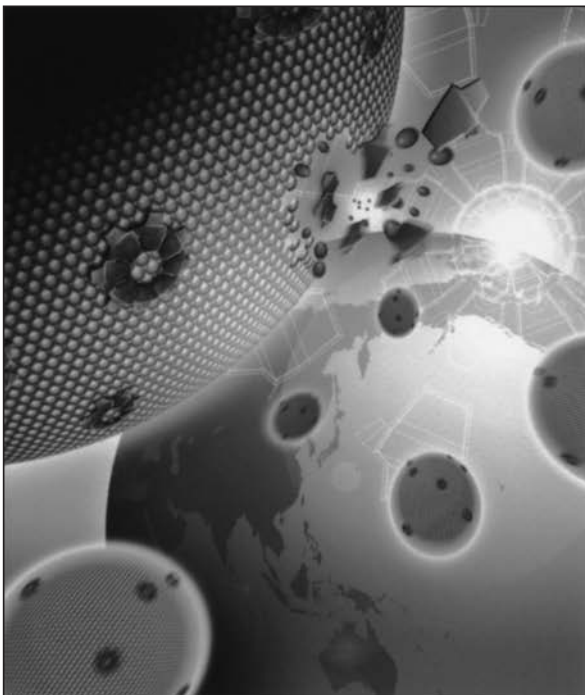


開発・製造販売
大鵬薬品工業株式会社
 東京都千代田区神田錦町1-27



開発
富山化学工業株式会社
 〒160-0023 東京都新宿区西新宿3-2-5

ZSNA42 2015.05



大日本住友製薬

ポリエンマクロライド系抗真菌性抗生物質製剤
 毒薬・処方箋医薬品 (注意-医師等の処方箋により使用すること) 薬価基準収載

アムビゾーム[®] 点滴静注用 50mg
 注射用アムホテリシンBリボソーム製剤 (略号:L-AMB) *AmBisome[®]*

効能・効果、用法・用量、禁忌を含む使用上の注意等については、添付文書をご参照ください。

製造販売元 (資料請求先)
大日本住友製薬株式会社
 〒541-0045 大阪市中央区道修町 2-6-8

〈製品に関するお問い合わせ先〉
くすり情報センター
TEL 0120-034-389
受付時間 / 月～金 9:00～18:30 (祝・祭日を除く)
【医療情報サイト】 <https://ds-pharma.jp/>

提携



2015.9作成

Abraxane®

抗悪性腫瘍剤

薬価基準収載

特定生物由来製品、毒薬、処方箋医薬品（注意—医師等の処方箋により使用すること）

アブラキサン® 点滴静注用 **100mg**

Abraxane® I.V. Infusion 100mg

パクリタキセル注射剤（アルブミン懸濁型）

「効能・効果」、「用法・用量」、「警告、禁忌を含む使用上の注意」、「効能・効果に関連する使用上の注意」、「用法・用量に関連する使用上の注意」等については添付文書をご参照ください。

製造販売元
資料請求先
(医薬品情報課) **TAIHO** 大鵬薬品工業株式会社
〒101-8444 東京都千代田区神田錦町1-27
TEL.0120-20-4527 FAX.03-3293-2451
<http://www.taiho.co.jp/>

提携先 **Abraxis** 米国
BioScience

2015年2月作成

カラー液晶モニターとバッテリーを搭載した 卓上タイプの呼気NO測定器



一酸化窒素ガス分析装置

ナイオックス ペロ

NIOX VERO®

Manufactured by Aerocrine AB, Sweden

※喘息の診断時には、NO測定だけでなく既存の呼吸機能診断を必ず実施して診断してください。

仕様

- 測定範囲：5～300 ppb
- 測定精度：±5ppbまたは±10%、いずれか大きい方
- 使用期限：15,000回または5年、いずれか早い方
*測定時にエラーになった場合は、カウントされません。

オプション

- センサーキット：100回、300回、500回、1,000回測定用

特徴

- カラー液晶モニターとバッテリーを搭載し、電源の取れない場所でも検査が可能
※フル充電の状態、約30回の測定が可能
- 呼気流量の調節を補助するアニメーション機能
- 小児でも片手で持てる約150gの呼吸ハンドル
- 60回分測定キットを付属
- キャリブレーション不要

先進の医療機器で健やかな呼吸をサポート
CHEST チェスト株式会社

本社/〒113-0033 東京都文京区本郷3-25-11 TEL. (03) 3813-7200 (代)
金沢営業所/〒920-0345 金沢市藤江北1-541 N-SOHO C棟 TEL. (076) 236-2330 (代)
ホームページ <http://www.chest-mi.co.jp>

●札幌 (011) 756-8585 ●仙台 (022) 385-6411 ●新潟 (025) 201-7563 ●さいたま (048) 810-5471 ●東京 (03) 3812-7251 ●横浜 (045) 228-3902
●名古屋 (052) 935-6631 ●金沢 (076) 236-2330 ●大阪 (06) 6351-7251 ●広島 (082) 230-4450 ●松山 (089) 922-6264 ●福岡 (092) 512-2481



COPD治療配合剤
スピオルト[®] レスピマツド[®]
28吸入
チオトロピウム臭化物水和物/オロタテロール塩酸塩製剤
処方箋医薬品（注意—医師等の処方箋により使用すること）

薬価基準収載

新発売

SPIOLTO[®]
RESPIMAT[®]

製造販売元（輸入発売元）

日本ベーリンガーインゲルハイム株式会社

東京都品川区大崎2丁目1番1号

資料請求先：Dセンター

■「効能・効果」「用法・用量」「禁忌を含む使用上の注意」等につきましては、製品添付文書をご参照ください。

2015年11月作成 



新薬で人々のいのちと健康に貢献します。

私たちノバルティス ファーマは、

分子標的薬や抗体医薬など最新の技術を生かして、

世界で140もの開発プロジェクトを進めています。

くすりを必要としている患者さんに、革新的な新薬を。

ノバルティス ファーマの新薬は、これからも進化を続けます。

 **NOVARTIS**

ノバルティス ファーマ株式会社

<http://www.novartis.co.jp/>



様々な病気に打ち勝つため、
ファイザーは世界中で
新薬の研究開発に取り組んでいます。
画期的な新薬の創出に加え、
特許が切れた後も大切に
長く使われている
エスタブリッシュ医薬品を
医療の現場にお届けしています。



Working together for a healthier world™
より健康な世界の実現のために

ファイザー株式会社 www.pfizer.co.jp



明日をもっとすこやかに

meiji

Meiji Seika ファルマ株式会社

作成：2012.05